

**Communauté d'Agglomération  
Epernay, Coteaux et  
Plaine de Champagne**

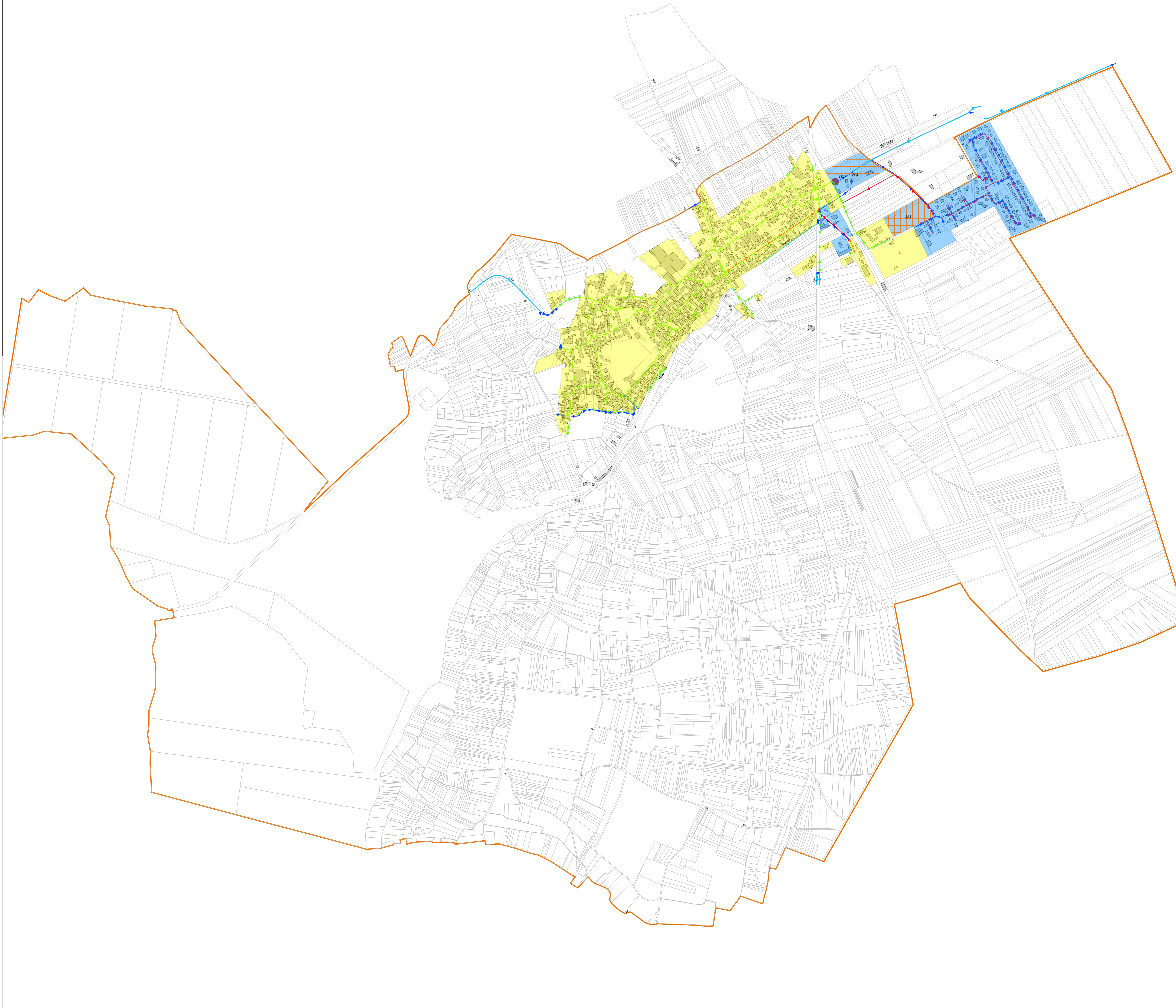
Zonage d'assainissement du Mesnil-sur-Oger

Carte du zonage Eaux pluviales  
Type de réseau

Dessiné par : RS  
Vérifié par : PM  
Date : Septembre 2024  
Échelle : 1/4500



VERDI Nord de France  
Siège social :  
80 rue de Marçq  
CS 30049  
59 441 WASQUEHAL  
CEDEX



**Légende**

- batiments
  - parcelles
  - Zones à urbaniser
  - Fossé
- Système d'assainissement**
- EP
  - EU
  - Unitaire
  - Refoulement
  - STEP
- Zone de gestion des Eaux pluviales (type de réseau)**
- Zone urbanisée et urbanisable desservie par un réseau séparatif EP
  - Zone urbanisée et urbanisable desservie par un réseau unitaire (EU+EP)