

**Communauté d'Agglomération  
Epernay, Coteaux et  
Plaine de Champagne**

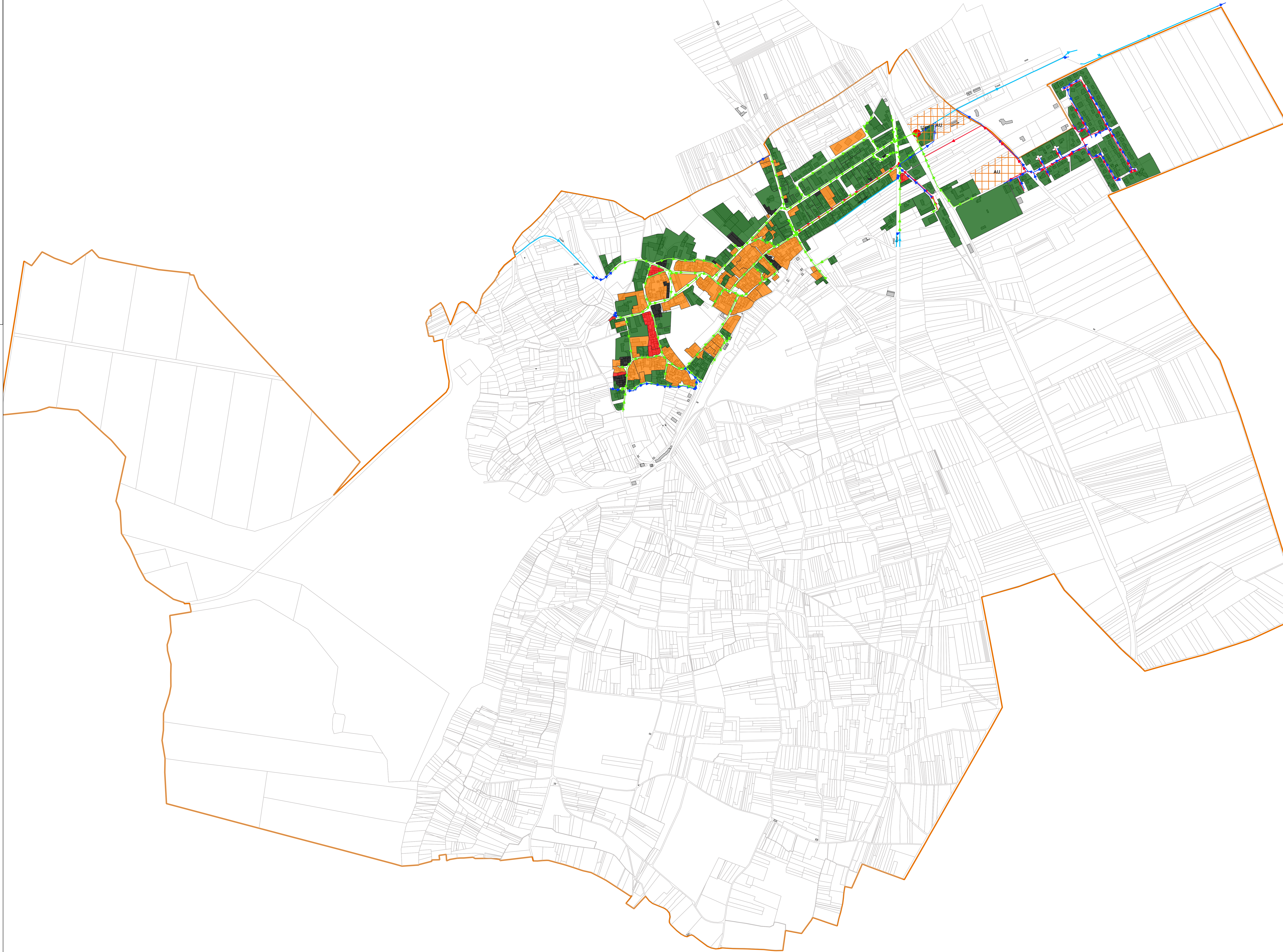
Zonage d'assainissement du Mesnil-sur-Oger

Carte du potentiel de déconnexion des Eaux pluviales

Dessiné par : RS  
Vérifié par : PM  
Date : Septembre 2024  
Échelle : 1/4500



VERDI Nord de France  
Siège social :  
80 rue de Marçq  
CS 30049  
59 441 WASQUEHAL  
CEDEX



**Légende**

- batiments
- parcelles
- Zones à urbaniser
- Fossé

**Système d'assainissement**

- EP
- EU
- Unitaire
- Refoulement
- STEP

**Potentiel de déconnexion des Eaux pluviales**

- Facile
- Moyen
- Difficile
- Très difficile