

## QUI FAIT QUOI ?

### LA GESTION DE L'EAU POTABLE, C'EST L'AGGLO !

L'Agglo a créé, il y a plus d'un an, un nouveau service public appelé « Régie Eau et Assainissement - Epernay Agglo Champagne ». Celui-ci se compose de 19 agents. Ils assurent au quotidien le lien avec les habitants et usagers du territoire et gèrent tout le cycle de l'eau potable, de la production à l'acheminement jusqu'au robinet de chaque foyer en passant par l'assainissement.

### L'ASSAINISSEMENT AUSSI !

L'Agglo a en charge la collecte des eaux usées et pluviales ainsi que leur traitement en stations d'épuration. En parallèle, elle entreprend également de nombreux travaux sur ses réseaux. L'objectif est d'assurer la distribution d'une eau potable de qualité et de rénover les réseaux d'assainissement vieillissants pour un meilleur traitement des eaux usées avant leur rejet en milieu naturel.

À savoir : toutes les unités de traitement sont gérées par la Régie sauf la station d'épuration d'Epernay-Mardeuil qui est gérée en Délégation de Service Public (Suez) en raison de la dimension industrielle du process de traitement.

Pour en savoir plus sur l'assainissement : [www.epernay-agglo.fr](http://www.epernay-agglo.fr) (Services et démarches / Eau et assainissement / Assainissement)



DÉCOUVREZ EN VIDÉO LES DIFFÉRENTS MÉTIERS EXERCÉS PAR LES AGENTS DU SERVICE DE LA RÉGIE



#### #CONTACT

Pour tout renseignement, il suffit de se rendre sur place ou de contacter la « Régie Eau et Assainissement » aux coordonnées suivantes :

• **BLANCS-COTEAUX**  
Maison de la Communauté  
10, rue des Loriots à Vertus

• **EPERNAY**  
Hôtel de Communauté  
Place du 13<sup>e</sup> régiment de Génie



## ENVIRONNEMENT

**LA PRÉSERVATION DE L'ENVIRONNEMENT AU CŒUR DES AMBITIONS PORTÉES PAR L'AGGLO.** L'Agglo a placé la transition énergétique et écologique au cœur de ses ambitions. Elle s'appuie en priorité sur la réduction drastique de la production de déchets d'ici 2030, la mise en place de la nouvelle régie de l'eau potable et la lutte contre le changement climatique. Pour en savoir plus sur les dispositifs "Cap Zéro déchet 2030", "Ambition Climat 2025" ainsi que sur les actions environnementales déployées par l'Agglo, rendez-vous sur [www.epernay-agglo.fr](http://www.epernay-agglo.fr)

Horaires d'ouverture des bureaux :  
8h30 à 12h15 et 13h45 à 17h

N° Vert 0 800 340 334

Aux heures ouvrées et pour les interventions d'urgence.  
Mail : [contact-regie-eau@epernay-agglo.fr](mailto:contact-regie-eau@epernay-agglo.fr)  
Démarches en ligne :  
[www.epernay-agglo.fr](http://www.epernay-agglo.fr) (Services et démarches / Eau et assainissement / Abonnement et facture)

EPERNAY  
AGGLO CHAMPAGNE

SERVICE PUBLIC DE L'EAU



## ÉDITO

### L'AGGLO LANCE SA "CUVÉE 47"

Avec le réchauffement climatique dont nous commençons à mesurer les effets, il nous faut veiller quotidiennement au bon usage de l'eau potable, un comportement indispensable et même vital.

Dans ce contexte, l'eau potable issue des sous-sols de notre territoire doit plus que jamais être préservée, économisée et valorisée. À ce titre, l'Agglo se félicite d'avoir investi depuis de nombreuses années dans la rénovation des réseaux d'eau et d'assainissement. Aussi, il y a plus d'un an, elle a décidé de reprendre à son compte la gestion de l'eau potable avec l'objectif d'offrir aux habitants et aux acteurs locaux un service de proximité et une eau de qualité. Cette reprise en régie lui permet aujourd'hui de garantir une gestion durable de cette ressource sur l'ensemble du territoire.

Malgré tout, certains usagers préfèrent encore consommer une eau vendue en bouteille plastique, bien plus coûteuse et dont l'impact environnemental est négatif. Alors que l'eau du robinet est tout simplement économique, bonne à boire et bonne pour l'environnement !

Pour redonner toutes ses lettres de noblesse à l'eau potable, l'Agglo lance "La Cuvée 47". Plus qu'une marque, un label synonyme de qualité !



Franck LEROY  
Président d'Epernay Agglo Champagne

LA CUVÉE  
47

# ÉVÈNEMENT

#LANCEMENT

1 eau  
47 communes

## UN NOM À L'EAU DU ROBINET, ÇA VOUS PARAÎT CURIEUX ?

Nommer, c'est donner de l'importance à quelque chose, à quelqu'un, et c'est tout le travail de recherche effectué par les services Eau et Communication de l'Agglo, accompagnés par l'agence Champagne Création. En effet, il est important de le rappeler : cette ressource, accessible à tous les robinets, est un bien rare à préserver.

### LA CUVÉE 47 MET L'ACCENT SUR 3 PILIERS :

- l'eau du territoire puisée dans les nappes phréatiques des 47 communes de l'Agglo dont il faut prendre soin ;
- la durabilité environnementale, en réduisant les déchets et l'empreinte carbone liés aux bouteilles plastiques ;
- le territoire et l'engagement communautaire des 47 communes de l'Agglo dans cette démarche.

### COMMENT EXPLIQUER LE CHOIX DU NOM ?



**La Cuvée** comme une évidence, issue de la première presse, fait écho à l'eau, cette ressource précieuse.

Il n'y a qu'en Champagne que nous pouvons jouer sur des codes aussi prestigieux que ceux du Champagne, un marqueur fort, notre ADN.

**47 pour l'ensemble des communes** constituant Epernay Agglo Champagne, une marque territoriale qui symbolise l'attachement à un territoire.

Grâce à la création d'une marque valorisante dédiée à l'eau du territoire, chaque usager pourra se rendre compte de sa qualité exceptionnelle, son accessibilité et son impact positif.

En choisissant La Cuvée 47, les habitants de l'Agglo contribuent à la préservation de la planète pour les générations futures.

Le choix du graphisme



# INITIATIVE



## L'EAU POTABLE GRATUITE CHEZ DE NOMBREUX COMMERÇANTS GRÂCE AU MOUVEMENT

#GOURDEFRIENDLY!

L'Agglo a rejoint le réseau #GourdeFriendly, lancé en 2018. Ce concept éco-responsable promeut l'utilisation de la gourde et a contribué à la création d'un réseau de partenaires locaux (restaurants, bars, magasins, boulangeries, etc.) qui acceptent désormais de remplir gratuitement la gourde des usagers.

Pour en faciliter l'usage et le remplissage, une cartographie interactive répertorie tous les établissements partenaires "GourdeFriendly" ainsi que les points de remplissage publics (fontaines, mairies...). Ces lieux sont identifiables grâce à une signalétique. Rejoignez le mouvement en écrivant à [tourisme@epernay-agglo.fr](mailto:tourisme@epernay-agglo.fr).

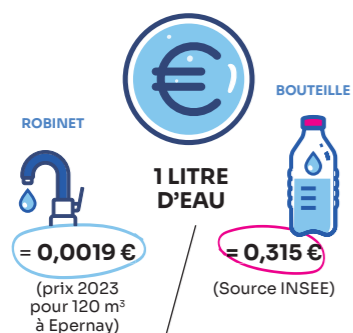
Plus d'infos : <https://www.gourdefriendly.green>



# L'ESSENTIEL

## LES AVANTAGES DE BOIRE L'EAU DU ROBINET

économique



écologique

L'eau en bouteille représente 10 kg de déchets plastiques/an et par personne. Ces déchets contaminent les océans et la chaîne alimentaire via les microparticules.

accessible

24h/24h et 7j/7

## #ENGAGEMENT

« L'Agglo a repris la gestion de l'eau pour en assurer une meilleure gouvernance et pour mieux faire face aux enjeux liés au changement climatique. La création de la marque "La Cuvée 47" a pour objectif de valoriser notre eau du robinet et notre savoir-faire tout en sensibilisant les habitants au cycle de l'eau et à la fragilité de cette ressource ».

Max DENIS

Vice-Président de l'Agglo à la Politique de l'eau et de l'assainissement

