

**Communauté d'Agglomération
Epernay, Coteaux et
Plaine de Champagne**

Diagnostic du système d'assainissement d'Athis

Carte du zonage Eaux Pluviales

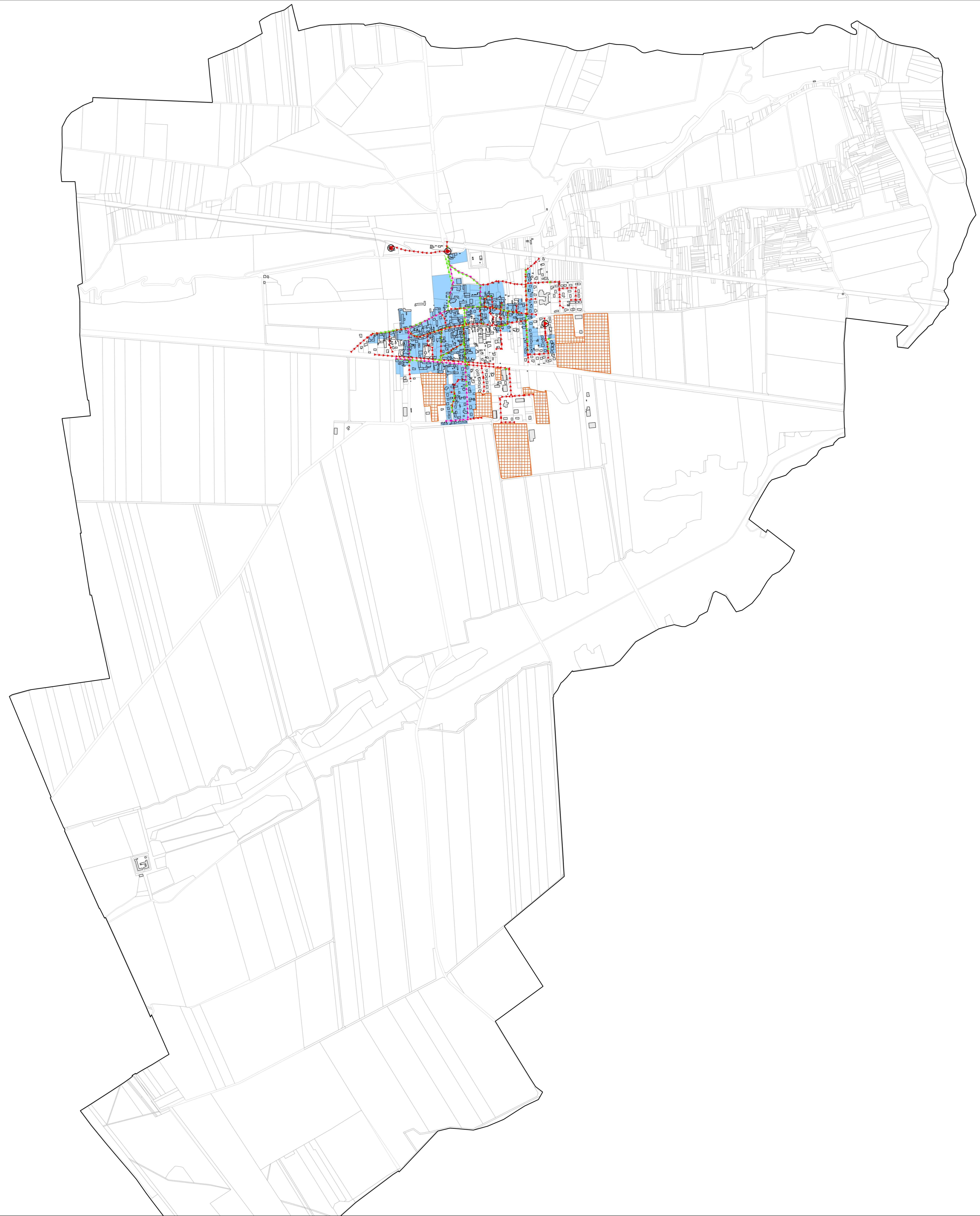
Type de réseau

Dessiné par : RS
Vérifié par : PM

Date : Août 2024
Échelle : 1/7000



VERDI Nord de France
Siège social :
80 rue de Marçq
CS 30049
59 441 WASQUEHAL
CEDEX



Légende

Cadastre

- Batiments
- Parcelles

Réseau

- Eaux usées
- Eaux pluviales
- Unitaire
- Refoulement EU

- Poste de refoulement
- STEP

- Zones à urbaniser

Zonage EP

- Zone urbanisée et urbanisable desservie par un réseau séparatif EP
- Zone urbanisée et urbanisable desservie par un réseau unitaire (EU+EP)