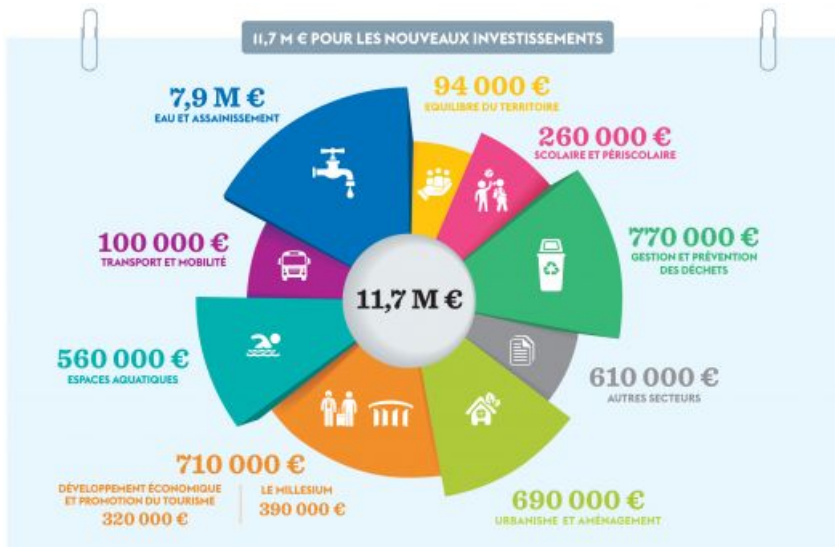


Le budget 2020 d'Epernay Agglo Champagne

Le budget 2020 voté par Epernay Agglo Champagne s'élève à 75,4 millions d'euros avec un programme de nouveaux investissements s'élevant à 11,7 millions d'euros et un montant de la dette stable par rapport à 2019. Décryptage.



Les **dépenses de fonctionnement s'élèvent à 57,9 millions d'euros** et représentent les charges de gestion des différents services publics (eau et assainissement, transport, espaces aquatiques, ordures ménagères...), les charges de personnel, l'entretien du patrimoine, le remboursement des charges de la dette, etc.

Les deux tiers des dépenses sont consacrés aux **missions principales de l'agglomération** :

- **Gestion des déchets (17 %)** : mise en place d'une stratégie offensive en matière de prévention et de réduction des déchets à l'horizon 2030 pour faire face à l'urgence environnementale et à l'évolution des modes de vie ;
- **Transport et à la mobilité (11 %)** : création de 2 nouvelles lignes de bus n°3 et n°10 ;
- **Eau et Assainissement (13 %)** : entretien des réseaux avec la reprise, sur l'ensemble du territoire, de la compétence « assainissement collectif » au 1er janvier 2020 ;
- **Espaces aquatiques (9 %)** : réhabilitation de l'espace forme et balnéothérapie ;
- **Economie et Tourisme (9 %)** : Pep's in Champagne, Office de Tourisme, etc.

Quant aux **dépenses d'investissements** - 17,5 millions d'euros dont environ 11,7 millions d'euros consacrés aux nouveaux investissements - elles ont pour objectif d'**assurer le développement du territoire et d'améliorer la qualité de vie de ses habitants**. Enfin, les taux de fiscalité resteront encore stables cette année !

11,7 millions d'euros pour les nouveaux investissements

Eau et assainissement : 7,9 millions d'euros
Gestion et Prévention des déchets : 770 000 €
Développement économique et promotion du tourisme : 320 000 € et Le Millesium : 390 000 € => Total : 710 000 €
Espaces aquatiques : 560 000 €
Transports-Mobilité : 100 000 €
Scolaire et périscolaire : 260 000 €
Urbanisme et aménagement : 690 000 €
Equilibre du territoire : 94 000 €
Autres secteurs : 610 000 €

Investissements par secteur (exemples) :

Eau et assainissement :

Réfection des réseaux Eau et Assainissement au bénéfice de 9 communes : Avize, Blancs-Coteaux, Brigny-Vaudancourt, Cramant, Epernay, Gionges, Magenta, Oiry et Pierry
Travaux sur le site de la Faïencerie : création d'un poste de relèvement et de refoulement d'eau ainsi qu'un bassin de stockage de 3 200 m³
Suppression de la station d'épuration à Vinay
Suppression de conduites en plomb
Création d'un déversoir à la station d'épuration de Mardeuil

Gestion et Prévention des déchets :

Acquisition de bacs de collecte
Création d'une plateforme de broyage
Achat d'un broyeur
Travaux de mises en conformité dans les 3 déchèteries

Développement économique et promotion du tourisme :

Participation à la création d'une aire de camping-car à Epernay
Création de panneaux pour le balisage des 3 circuits vélos
Balisage de circuits pour la randonnée pédestre
Mise en valeur du site de la Crayère à Vert-Toulon

Espaces aquatiques :

Neptune : aménagements intérieurs et extérieurs, aménagement de l'aire d'accueil, chauffage...
Bulléo : réhabilitation de l'espace forme et balnéothérapie, chauffage, alarme anti intrusion, mise en conformité du local de stockage et de la porte d'entrée, remplacement des luminaires du bassin sportif...

Transports-Mobilité :

Acquisition d'une valise diagnostic pour l'analyse des véhicules
Achat d'un logiciel de réservation pour le TAD (Transport A la Demande)
Participation à la création de sanitaires pour les conducteurs (en bout de la ligne 3 - Dizy)

Millesium :

Renouvellement d'équipements dans le cadre de la Délégation de Service Public (DSP)
Mise en accessibilité des sanitaires
Création d'un espace pour la billetterie à l'entrée

Scolaire et périscolaire :

Achat d'équipements informatiques et de logiciels
Mise en accessibilité des sanitaires (école maternelle du Mesnil-sur-Oger)
Travaux de couverture (école de la Somme Soude à Chaintrix-Bierges)
Installation de brises soleil orientables et végétalisation de la cour de récréation (école maternelle de Vertus)

Urbanisme et aménagement :

Fonds de concours pour les communes en matière d'urbanisme
Fonds de concours pour l'aménagement paysager des communes
Aménagement paysager pour les jardins de vignes autour de la thématique des arômes sur la commune du Mesnil-sur-Oger
Création d'un abri vélos à l'Hôtel de Communauté

Equilibre du territoire :

Travaux à la Maison de Santé (acoustique et aménagements)
Transformation de la Maison des Services Au Public (MSAP) en Maison France Services
Soutien aux communes pour la réhabilitation de logements anciens

Autres secteurs :

Renouvellement d'équipements informatiques
Aménagement des bâtiments administratifs

Les données sont susceptibles d'évoluer au regard de la crise sanitaire liée au Covid 19.

Documents

[Annexe budget primitif - Budget général](#)

[Annexe budget primitif - Budget Assainissement](#)

[Annexe budget primitif - Budget Eau](#)

[Annexe budget primitif - Budget Parc des Expositions](#)

[Annexe budget primitif - Budget Pépinière d'entreprises](#)

[Annexe budget primitif - Budget Transport](#)

[Annexe budget primitif - Pierry Sud Développement](#)